

Gängenhet G12



- Elmotordriven spindelrotation
- Matning med enkelt utbytbara ledarskruvar
- Gängkapacitet M12 i oleg. stål

bellows
KOMPONENTER

BESKRIVNING

Automatisk gängenhet G12 har elmotordriven spindelrotation och matning. Matningen tvångsstyrs av en enkel utbyttbar ledarskruv med lämplig stigning som manövreras av den reverserbara elmotorn. Enheten är försedd med givare för komplett gängcykel och med ett haveriskydd som reverserar motorn vid t.ex ett uteblivet hål i en detalj.

Några viktiga fördelar

- Elmotordriven spindelrotation för bra arbetsmiljö och god driftekonomi
- Utmärkt gängkvalitet tack vare matning via ledarskruv.
- Enkel och smidig att bygga in tack vare cylindrisk form.

TEKNISKA DATA

Gängkapacitet:	ca M12 i oleg. stål	Stigning/varv:	0,35 – 2,0 mm/varv alt. 40-10 gängor/tum
Effekt:	0,55 – 0,75 kW	Djupnoggrannhet:	± 0,1 mm
Spindelrotation:	Via kuggremsväxel med helkaplad 3-fas elmotor, 220-380 V/50Hz	Verktögsfäste:	Se måttritning
Varvtalsområde:	325-2240 rpm	Styrsätt:	Elstyrd
Matning:	Via utbyttbar ledarskruv	Temp.område:	-20°C - +60° C
Matningslängd:	Steglöst inställbar 20-65 mm	Vikt:	8 kg ca 17 kg inkl motor)

BESTÄLLNINGSNYPCKEL

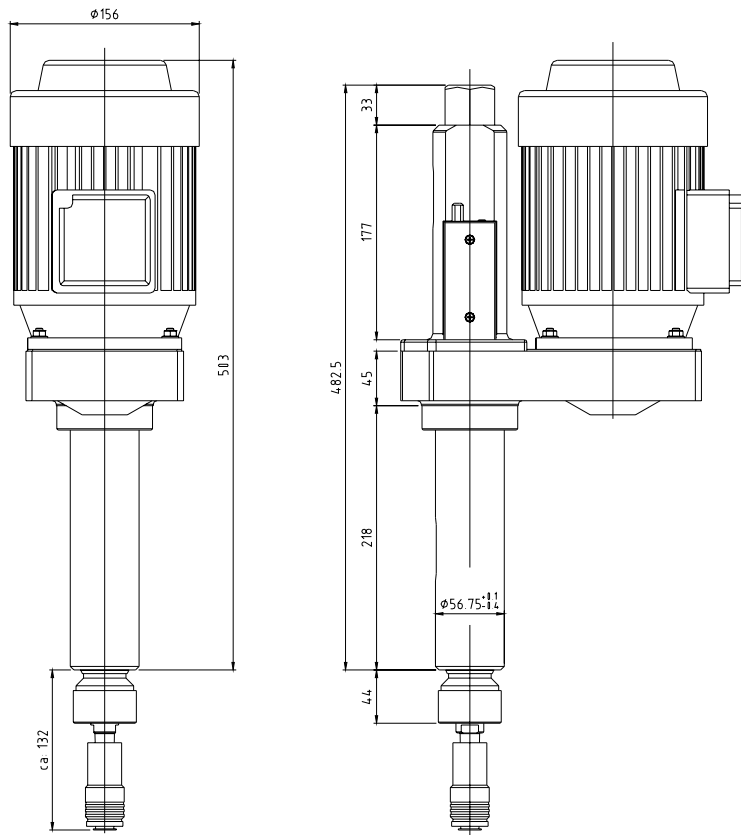
G12- 2X - XX - XX

SPINDELUTF. verktögsfäste	kod	GÄNG- STIGNING mm/ varv 2)	kod	mm/varv	kod	gängor/tum	kod	gängor/tum	kod
Medbringarfäste 1)	2	0,35	10	0,80	17	40	30	19	38
B16 kona	3	0,40	11	1,00	18	36	31	18	39
		0,45	12	1,25	19	32	32	16	40
		0,50	13	1,50	20	28	33	14	41
		0,60	14	1,75	21	26	34	13	42
		0,70	15	2,00	22	24	35	12	43
		0,75	16			22	36	11	44
						20	37	10	45

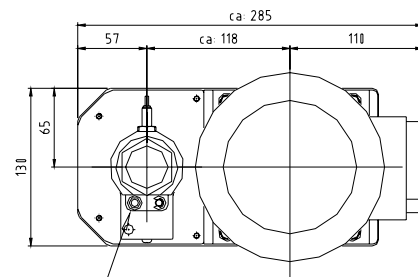
Kuggremväxel				spindelvarvtal	kod	spindelvarvtal	kod
kuggremhjul elmotorsida typbeteckning	kuggremhjul spindelsida typbeteckning	kuggrem typbeteckning (antal kugg)	Utväxling antal kugg elmot:spind	Vid elmotor 920 rpm/0,55 kW (rpm)		Vid elmotor 1400 rpm/0,75 kW (rpm)	
H083-535	H083-539	H005-517 (91)	22:62 0,35	325	3	495	11
H083-535	H083-538	H005-518 (84)	22:52 0,42	390	4	590	12
H083-540	H083-544	H005-518 (84)	29:46 0,63	580	6	890	13
H083-536	H083-538	H005-517 (91)	39:52 0,75	690	7	1060	14
H083-536	H083-544	H005-517 (91)	39:46 0,85	780	8	1200	15
H083-536	H083-537	H005-518 (84)	39:39 1,00	920	9	1410	16
H083-541	H083-537	H005-517 (91)	46:39 1,18	1090	1	1665	17
H083-541	H083-543	H005-518 (84)	46:29 1,59	1460	2	2240	18

1) För flerspindeligt borrhuvud skall medbringarfäste väljas
2) Andra stigningar på begäran.

MÄTTSKISS GÄNGENHET G12



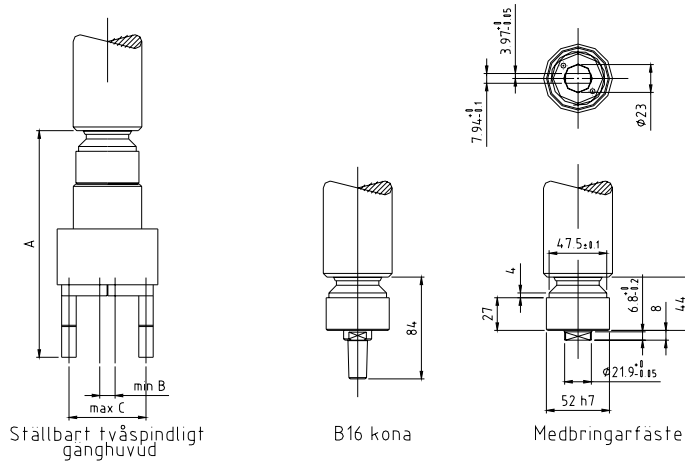
Gängtappschuck WF1/B16



Inställning av gängdjupet

MÄTTABELL

Typ	Gängkap i oleg stål	A	B	C
GR400	M4	179	9.5	54.0
GR650	M5	187	12.7	63.5
GR800	M6	206	16.0	79.0
GR950	M8	224	19.0	95.0

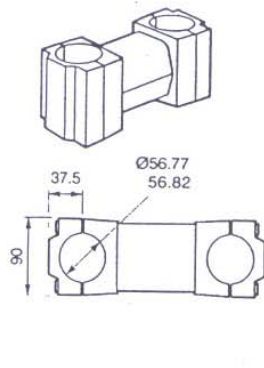


Ställbart tvåspindligt gänghuvud

B16 kona

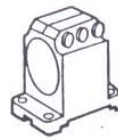
Medbringarfäste

MONTERINGSTILLBEHÖR



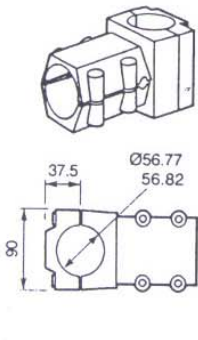
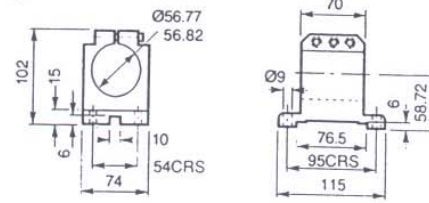
Parallellfäste

76352



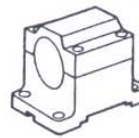
**Fotkonsol eller skenfäste
(Kompaktutförande)**

76292



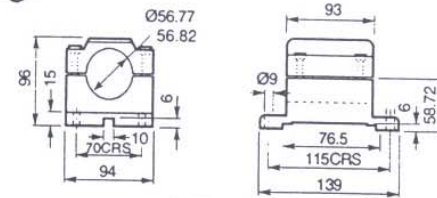
Vinkelfäste

76342



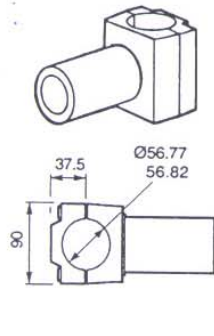
Fotkonsol eller skenfäste

76272



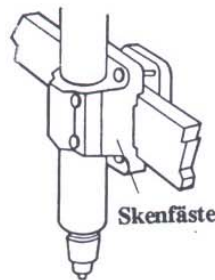
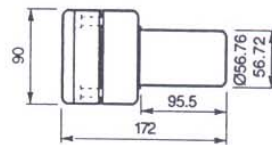
Platta 77782 för 76272

Platta 77792 för 76292

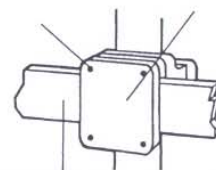


Svivelfäste

76332



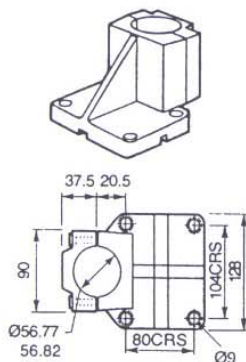
Skenfäste



**Skena
(76.2mmx16mm)**

1m 64562

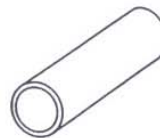
2m 64572



Fot för pelarställ

76302

Rör



TYP NR	LÄNGD
9452	228
9462	305
9472	457
9482	610
9492	762