

Gängenhet G 26



- Elmotordriven spindelrotation
- Matning med utbytbara ledarskruvar
- Gängkapacitet upp till M26 i oleg. stål

bellows
KOMPONENTER

BESKRIVNING

Gängenhet G26 har elmotor driven spindelrotation och matning. Matningen sker över en enkelt utbytbar ledarskruv med fast stigning. Genom detta garanteras exakt matningshastighet under bearbetning för bästa gängkvalitet.

Enheten är även försedd med en pneumatisk matningskolv för snabbmatning fram till bearbetningsläget

samt induktiva givare för inställning av arbetscykeln:

Snabbmatning framåt – gängmatning - återgång till utgångsläge.

En inbyggd säkerhetsbrytare ger signal vid tappbrott eller uteblivet hål i arbetsstycket, varvid enheten återgår.

TEKNISKA DATA

Gängkapacitet:	ca M26 i oleg stål	Matningslängd	Snabbmatning 40 mm
Effekt:	1,1 - 4,0 kW		gängmatning steglöst
Spindelrotation	Via kuggremväxel och 3-fas bromsmotor alt kuggväxelmotor	Djupnoggrannhet	ställbar till max 50 mm
		Verktysfäste	+ 0,1 mm
Varvtalsområde	440 - 5900 rpm		Ø28 för ställhylsa enl DIN 55058
		Max lufttryck	10 bar

BESTÄLLNINGSNYCKEL

G26 X - XX / XX - XX - XXXX

Spindelutförande verktygsfäste	KOD
Ø28 enl DIN55058	1
Ej standard	9

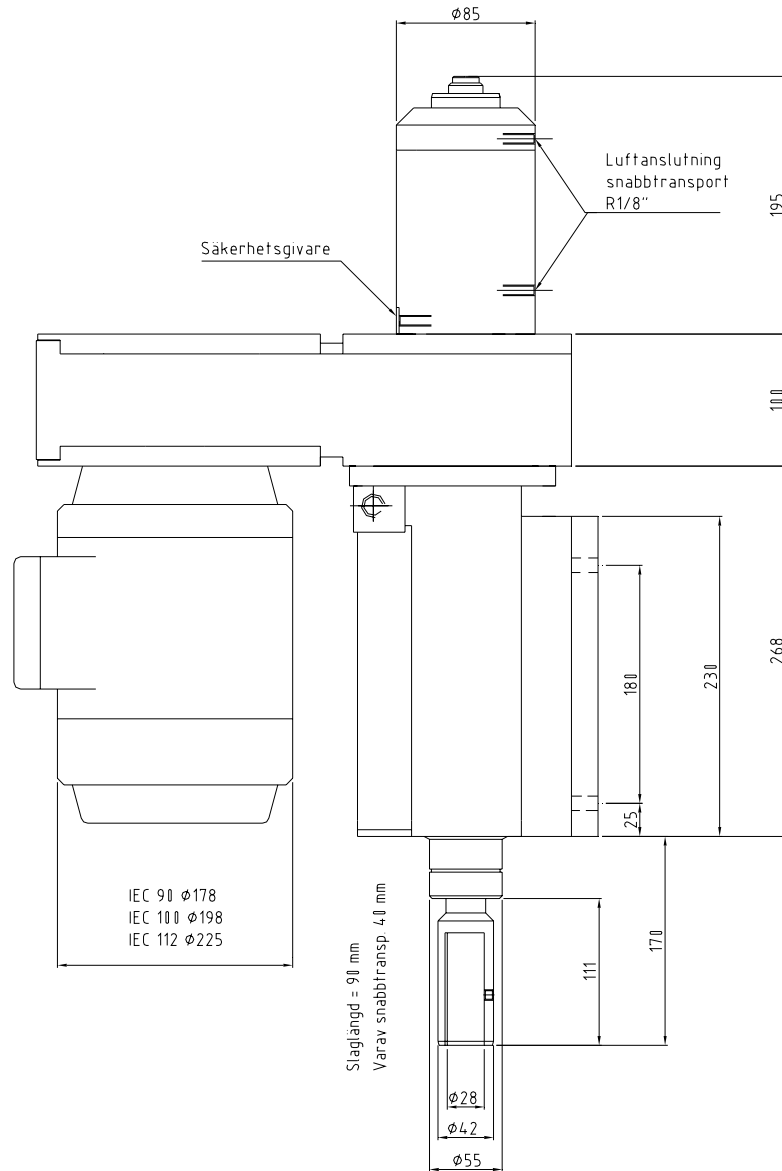
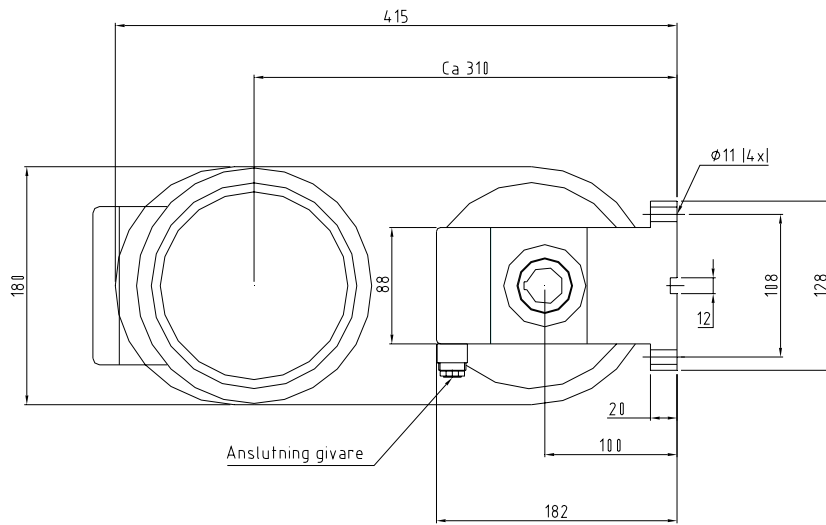
Motorstorlek	KOD
IEC 90	90
IEC 100	100
IEC 112	112
Ej standard	99

Motoreffekt (kW)	KOD
1,1	11
1,5	15
2,2	22
3,0	30
4,0	40
Ej standard	99

Gängstigning							
mm/ varv	kod	mm/ varv	kod	Antal gäng/ tum	kod	Antal gäng/ tum	kod
0,35	10	0,80	17	40	30	19	38
0,40	11	1,00	18	36	31	18	39
0,45	12	1,25	19	32	32	16	40
0,50	13	1,50	20	28	33	14	41
0,60	14	1,75	21	26	34	13	42
0,70	15	2,00	22	24	35	12	43
0,75	16			22	36	11	44
				20	37	10	45

MOTOR			SPINDELVARVTAL / KOD					
IEC 90 1,1 kW 920 rpm	IEC 100 1,5 kW 920 rpm	IEC 112 1,1 kW 920 rpm	440	615	860	985	1380	1935
IEC 90 1,5 kW 1420 rpm	IEC 100 2,2 kW 1420 rpm	IEC 112 4,0 kW 1420 rpm	660	930	1310	1500	2100	2950
IEC 90 2,2 kW 2850 rpm	IEC 100 3,0 kW 2850 rpm	IEC 112 4,0 kW 2850 rpm	1330	1870	2620	3000	4200	5900

MÄTTSKISS GÄNGENHET G 26



TILLBEHÖR

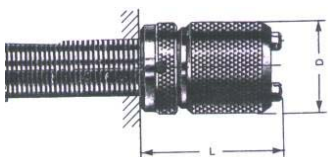
Grundhållare med snabbväxelinsats

Insatsen monteras i hållaren för hand och låses automatiskt via en fjäderbelastad kula.

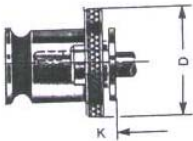
Insatsen lossas genom att grundhållarens ytterring förs bakåt.

Vid beställning ange gängtappens diameter samt fyrkantens nyckelvidd.

Grundhållare för snabbväxelinsats

	Typ	För gängtapp	ØD	L		
				TR 20x2	TR 28x2	Tr 36x2
	WF0	M1-M10	23	45		
	WF1	M3-M12	32	49	49	
	WF2	M8-M20	50	66	66	68
	WF3	M14-M33	72		95	97

Snabbväxelinsats för gängtappar

	Typ	För gängtapp	Skaft-Ø	ØD	K
	WE1	M3-M12	3,5 - 11,3	30	7
	WE2	M8-M20	7 - 18	48	11
	WE3	M14-M33	11 - 28	70	14

Flerspindligt huvud

Enheten kan förses med flerspindligt huvud för samtidig gängning av flera hål.